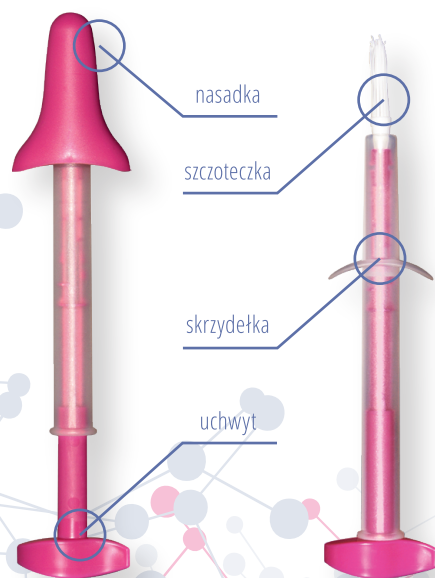


### Instrukcja przeprowadzenia testu selfHPV

Zestaw selfHPV zawiera szczoteczkę Evalyn®Brush umożliwiającą samodzielne, łatwe i bezbolesne pobranie materiału komórkowego z pochwy w domowym zaciszu w celu diagnostyki wirusa HPV.

Pobrano za pomocą szczoteczki wymaz należy wysłać do laboratorium Meditest, gdzie zostanie poddany specjalistycznym analizom molekularno-genetycznym.



### O teście selfHPV – profilaktyka raka szyjki macicy

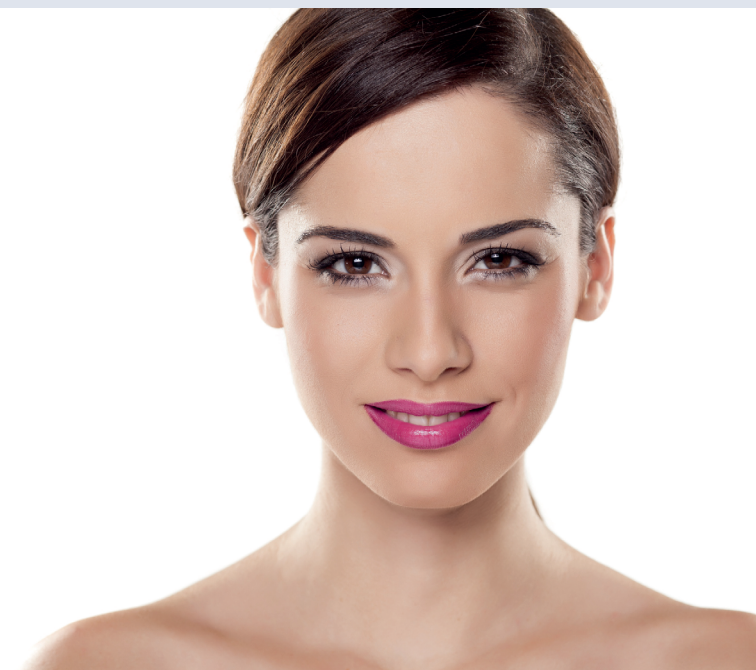
- Rak szyjki macicy rozwija się wskutek przetrwałej infekcji wirusem HPV
- selfHPV to innowacyjny test skriningowy umożliwiający każdej kobiecie przeprowadzenie badania na obecność wszystkich onkogennych typów wirusa HPV
- selfHPV zalecany jest dla wszystkich kobiet poddających się profilaktyce raka szyjki macicy, jako najbardziej efektywne narzędzie diagnozowania kobiet obciążonych ryzykiem raka szyjki macicy w porównaniu z klasyczną cytologią ginekologiczną
- selfHPV wykonywany jest za pomocą nowoczesnej techniki real-time PCR z użyciem innowacyjnej technologii LNA-TaqMan oraz posiada certyfikat CE-IVD

### O Nas

NZOZ Meditest. Diagnostyka Medyczna z siedzibą w Szczecinie funkcjonuje od 2002 roku i jest jedną z najnowocześniejszych placówek świadczących usługi w zakresie patomorfologii, cytodiagnostyki i genetyki molekularnej.

Badania patomorfologiczne i molekularno-genetyczne przeprowadza zespół doświadczonych lekarzy patomorfologów, cytomorfologów, diagnostów laboratoryjnych i biotechnologów przy użyciu nowoczesnej i profesjonalnej aparatury laboratoryjnej.

Zakład uczestniczy w ogólnopolskim Programie Profilaktyki Raka Szyjki Macicy, ponieważ to właśnie regularna diagnostyka oraz wykonywanie badań molekularno-genetycznych na obecność wirusa HPV zmniejsza ryzyko występowania tego groźnego nowotworu.



### Instrukcja przeprowadzenia testu

**selfHPV**

### Jak samodzielnie przebadać się na obecność wirusa HPV?

1. Zamów test selfHPV na stronie [www.selfhvp.pl](http://www.selfhvp.pl)
2. Pobierz samodzielnie wymaz zgodnie z instrukcją przeprowadzenia testu
3. Odeślij pobraną próbkę do laboratorium Meditest
4. Wynik otrzymasz po około 7 dniach roboczych

Meditest Diagnostyka Medyczna

ul. Bronisławy 14 D, 71-533 Szczecin

tel.: +(48) 91 812 27 44, kom. +(48) 602 646 912

[www.selfhvp.pl](http://www.selfhvp.pl), [www.meditest.pl](http://www.meditest.pl), [biuro@meditest.pl](mailto:biuro@meditest.pl)

**TEST SKRININGOWY  
DO PROFILAKTYKI RAKA SZYJKI MACICY**

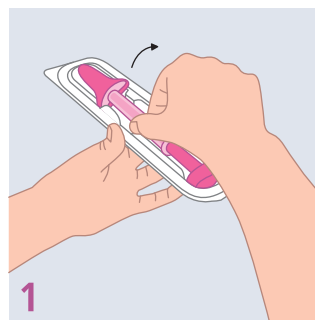
## Instrukcja przeprowadzenia testu

# selfHPV

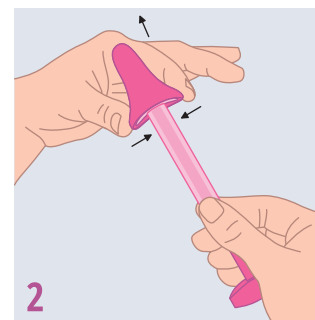
Zestaw selfHPV zawiera szczoteczkę Evalyn®Brush umożliwiającą samodzielne, łatwe i bezbolesne pobranie materiału komórkowego z pochwy w domowym zaciszu w celu diagnostyki wirusa HPV. Pobrany za pomocą szczoteczki wymaz należy wysłać do laboratorium Meditest, gdzie zostanie poddany specjalistycznym analizom molekularno-genetycznym. **Optymalny termin pobrania wymazu przypada pomiędzy 10 a 20 dniem cyklu miesięcznego.**

### Uwagi:

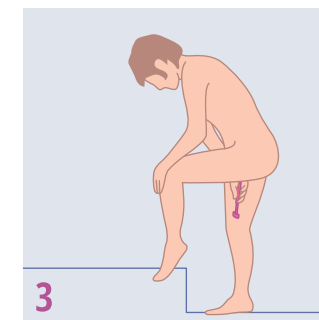
- Nie używać jeżeli opakowanie lub szczoteczka są uszkodzone lub po upływie terminu ważności
- Nie używać podczas ciąży oraz 3 miesiące po jej zakończeniu
- Nie używać leczniczych preparatów dopochwowych przez co najmniej 2 dni przed pobraniem wymazu
- Nie używać ponownie. Ponowne użycie może skutkować nieprawidłową diagnozą lub zakażeniem.



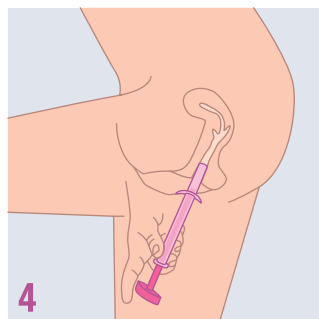
**1** Sprawdź zgodność kodów kreskowych na naklejce oraz na formularzu. Umyj ręce. Wyjmij szczoteczkę Evalyn®Brush z opakowania. Nie wyrzucaj opakowania.



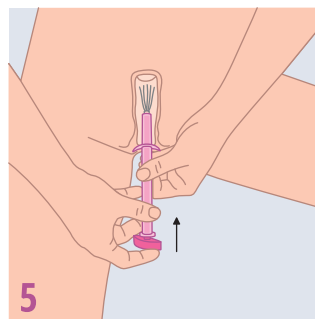
**2** Zdejmij nasadkę szczoteczki. Pamiętaj, aby nie wysuwać ani nie dotykać rękami białej końcówki szczoteczki.



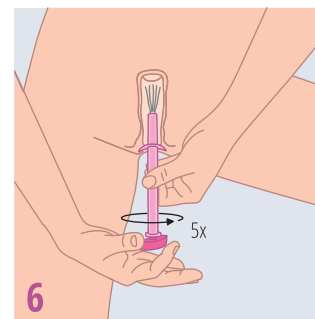
**3** Wymaz pobierz w wygodnej dla siebie pozycji stojącej.



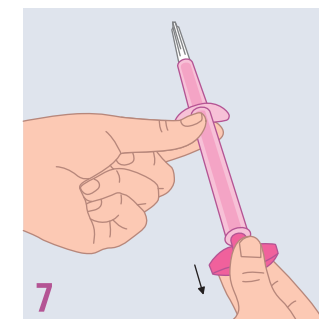
**4** Wprowadź szczoteczkę do pochwy, aż jej skrzydełka zetkną się z wargami sromowymi.



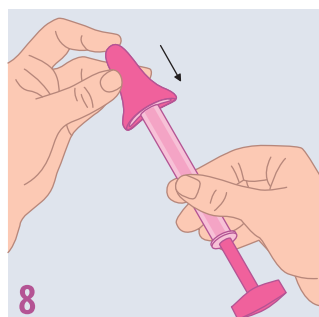
**5** Przytrzymując szczoteczkę jedną ręką, dociśnij różowy uchwyt do końca przezroczystej obudowy. Kiedy szczoteczka znajdzie się we właściwej pozycji usłyszysz i poczujesz kliknięcie.



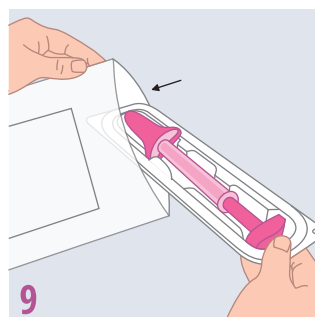
**6** Wykonaj pięć obrotów różowego uchwytu w tym samym kierunku. Licz obroty za pomocą kliknięć słyszanych po każdym obrocie. Wyjmij delikatnie szczoteczkę z pochwy.



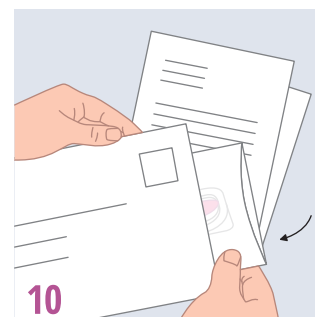
**7** Przytrzymując szczoteczkę jedną ręką i nie dotykając białej końcówki, pociągnij różowy uchwyt w celu schowania białej końcówki wewnątrz obudowy.



**8** Umieść ponownie różową nasadkę na szczoteczce. Usłyszysz kliknięcie po prawidłowym założeniu.



**9** Uzpełnij dane i naklej naklejkę na szczoteczkę. Umieść szczoteczkę w opakowaniu i włóż do plastikowej torebki z pochłaniaczem wilgoci. Zamknij torebkę.



**10** Szczoteczkę oraz wypełniony formularz zapakuj do koperty zwrotnej. Przesyłkę wyślij na wskazany adres maksymalnie 1 dzień po pobraniu wymazu.

Szczoteczka Evalyn®Brush firmy Rovers® to produkt chroniony patentem o zarejestrowanym wzorze. Rovers® i Evalyn® to zarejestrowane znaki handlowe Rovers Medical Devices B.V. Oss, Holandia.

© Rovers Medical Devices B.V.